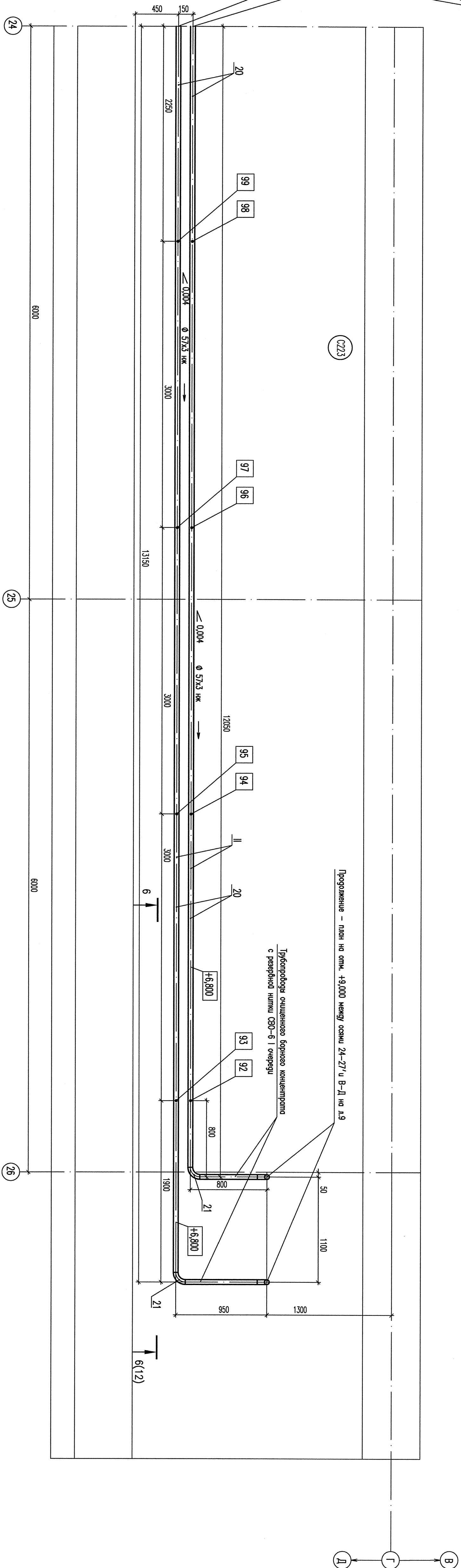
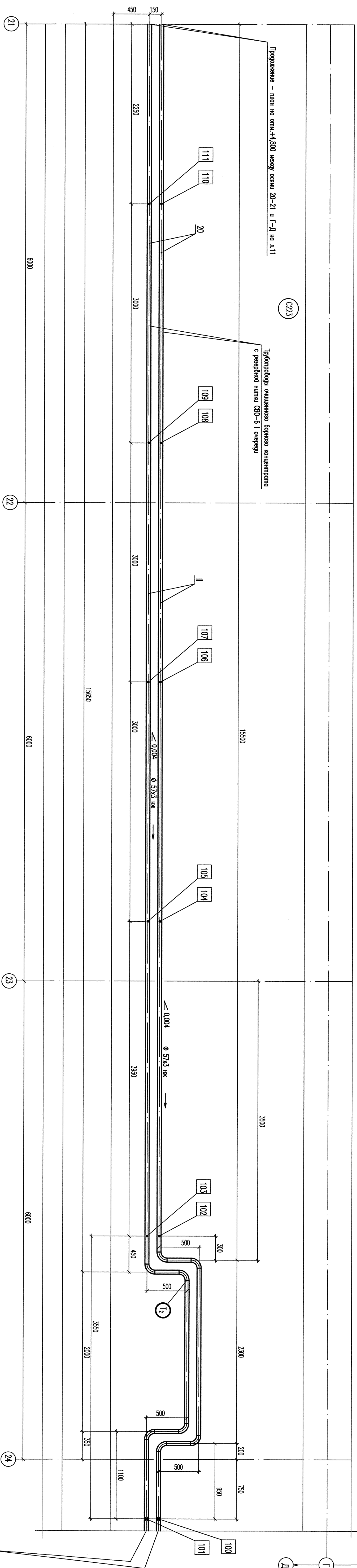


План на омм.+4,800 между осями 18-25 и Г-Д (начало)

Продолжение — план на отн.+4,800 между осями 18-25 и Г-Д (окончание)



План на отг.+4,800 между осями 18-25 и Г-Д (окончание)



Продолжение - план на отм.+4,800 между осями 18-25 и Г-Д (начало)

Дополнительные подписи			
Гл. спец. тр.	Андреева	<i>Андр</i>	14.06

Инв. N подл.	Погн. и дата	Взам. инв. N
R3.02889.1.0.13	2018.04.13	

[illegible][illegible]